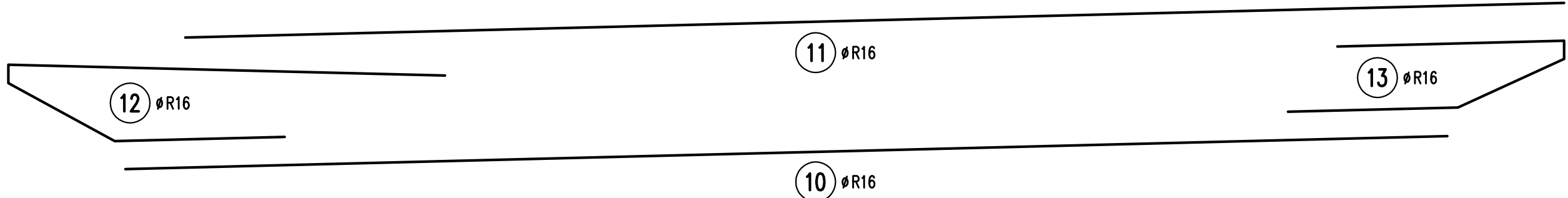


BETONY: C30/37 – XF2, XC4
ŽB RÁM
PODKL. BET. C12/15 – X0

VÝZTUŽ B500B dle ČSN EN 42 0139
10505.9 (R) dle ČSN 41 0505

KRYTÍ JMENOVITÉ 50 mm
MINIMÁLNÍ 40 mm

POZNÁMKY:
1. VNITŘNÍ PRŮMĚR ZAOBLENÍ VLOŽEK JE NEJMÉNĚ 4 D.
2. VÝZTUŽ JE KÓTOVÁNA VŽDY NA JEJÍ OSU.



Číslo zakázky: 2015/12	HIP:	Ing. Ivo Štajer
Schválil:	Zodp. projektant:	Ing. Jiří Sobol
	info@forvia.cz	
Tech. kontrola:	Vypracoval:	Kolektiv
	info@forvia.cz	

ForVia.cz
FORVIA CZ, s.r.o.
IČO:02992485, DIČ:CZ02992485,
Kolínská 1, 290 01 Poděbrady - Kluk

VÝŠKOVÝ SYSTÉM Bpv	SOUŘADNICOVÝ SYSTÉM S–JTSK		
	Vedoucí projektu ING. V. POLÁK	Zodpovědný projektant ING. P. HORA	Investor KSÚS STČ. KRAJE
	Vypracoval ING. P. HORA	Kontroloval ING. K. STIEBITZ	Místo stavby SYCHROV
			Formát 5A4
			Datum 12/2015
TOP CON SERVIS s.r.o., Ke Stírce 1824/56, 182 00 Praha 8, tel/fax: 284 021 740, email: topcon@topcon.cz			Účel PDPS
OPRAVA MOSTU EV. Č. 11417–2 MOST PŘES ODPAD RYBNÍKA V OBCI SYCHROV SO 201 – MOST			Měřítko 1:75
			Číslo kopie 42–15
			Číslo přílohy B2.9
NOSNÁ KONSTRUKCE – SCHÉMA VÝZTUŽE			